

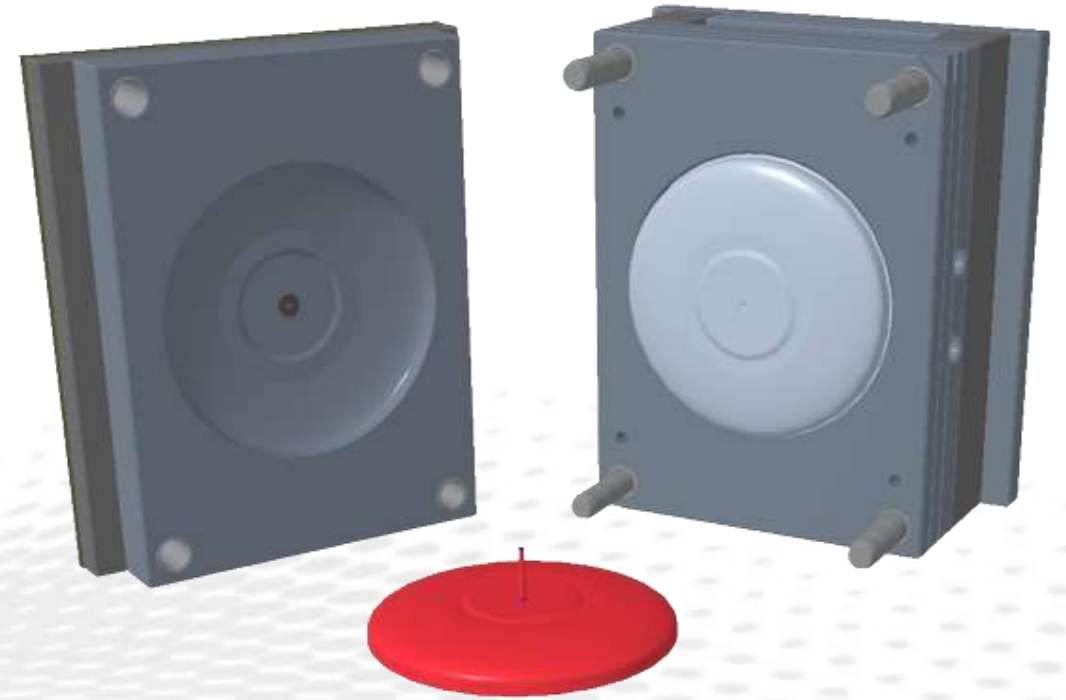
# KONSTRUKTION UND FERTIGUNG EINER SPRITZGUSSFORM „FRISBEE“

## Projektteam:

- Simon Breit 4AFMBV
- Johannes Perr 4AFMBV

## Aufgabenstellung:

- Spritzgusswerkzeug für eine Frisbee-Scheibe
- Auswerferplatte statt Auswerferstiften
- Kernkühlung



## Endergebnis:

Das Spritzguss-werkzeug wurde inklusive Abziehplatte und Kernkühlung konstruiert und gefertigt.