

Spray Coating Prozess-Parameter auf Topografie

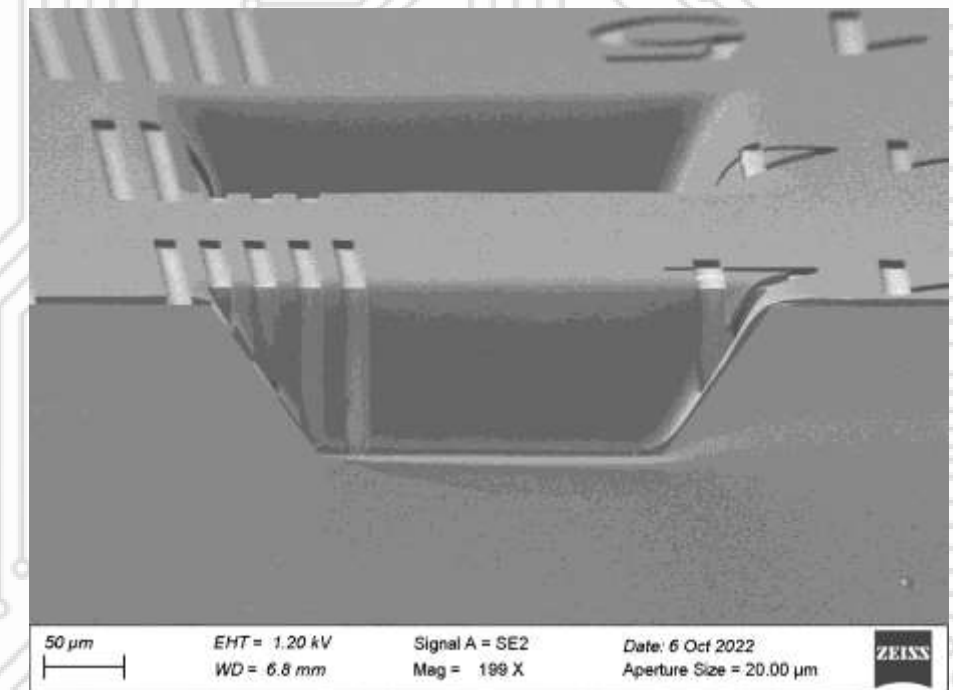
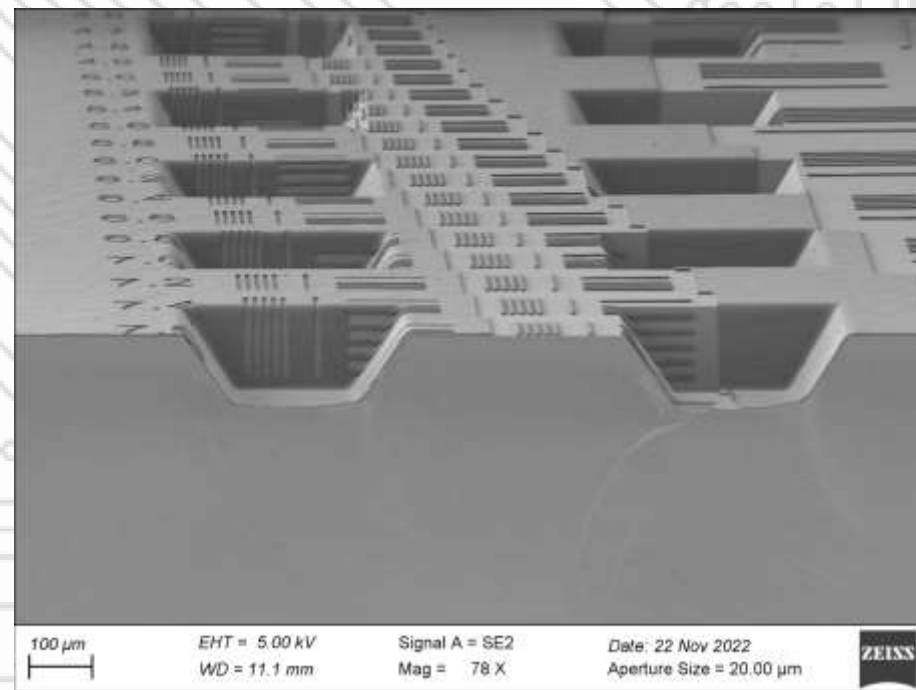
Projektteam:

- Jakob Holzapfel
- Armin Schreiner

Aufgabe:

Evaluierung auf Topografie:

- Fotolacke
- Spray Coating Prozess-Parameter
- Auflösung



Ergebnis:

Lack	Durchsatzsteigerung	Kantenbedeckung
1	423%	54%
2	423%	40%
3	423%	32%

Projektbetreuer:

- Dipl.-Ingⁱⁿ Johanna Rimböck – EV Group
- Dipl. Ing Thomas Kierner – Andorf Technology School