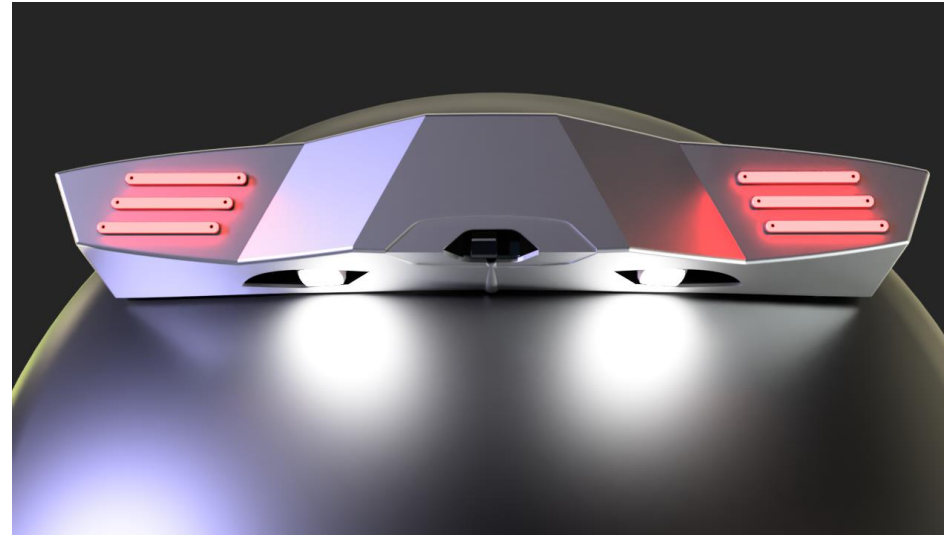


Projektteam:

- Pflügler Paul
- Lautner Lukas

Aufgabenstellung:

- Geplant war die Behebung verschiedenster Probleme des alten Trägers wie:
 - Ein besseres Ausleuchten des Arbeitsbereichs
 - Eine Befestigung am Tank, die für eine einfache Wartung geeignet ist
 - Ein ordnungsgemäßer Wasserabfluss im Leuchträger, statt eine Dichtung am Rand
- Das Erreichen eines modernen und neuartigen Designs
- Eine tiefziehfähige Hülle, um die Fertigung des Trägers im Vergleich zum bisher verwendeten, aus Blech gefertigten Träger zu optimieren



Endergebnis:

- Der Träger kann als komplettes Teil tiefgezogen und direkt weiterverwendet werden
- Sämtliche Problemstellungen, die beim alten Leuchträger aufgetreten sind, wurden behoben
- Durch das Tiefziehen ist eine günstigere und schnellere Herstellung möglich, als bei dem ursprünglich verwendeten Leuchträger

Projektbetreuer:

- DI Peter Quirchmair – Tropper Maschinen und Anlagen GmbH
- DI Klemens Tremel – Andorf Technology School